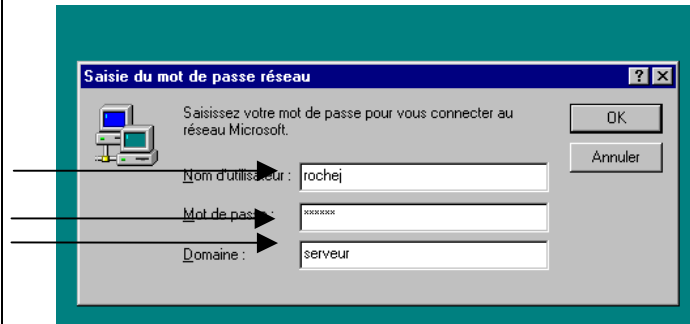


Comment gérer ses données et accéder aux ressources au lycée Kerplouz ?

L'utilisateur se connecte

Avec son identifiant et mot de passe fournis en début d'année

Sur Windows 98



Sur Windows XP



Nous avons adopté le système suivant au lycée Kerplouz pour la gestion des données : **5 répertoires** que l'on retrouve dans le "**poste de travail**" à chaque identification sur le réseau.

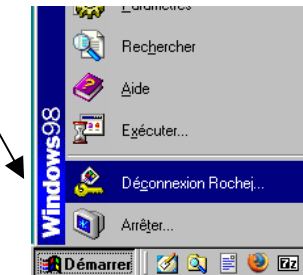


- "**HOME**" (Le nom du répertoire est le nom de l'identifiant), qui est l' **espace personnel** qui vous est entièrement réservé puisque vous êtes le seul à y avoir accès. C'est donc ici (et pas ailleurs) qu'il faut enregistrer ses données, **afin d'y avoir accès de n'importe quel ordinateur du réseau pédagogique**.
- "**CLASSES**", qui permet aux profs de mettre à disposition des ressources pour leurs élèves (documents, photos...) Ici, les élèves ne peuvent que consulter ces ressources et les profs les ajouter, retirer, modifier etc....
- "**RESSOURCES**" qui permet d'avoir accès à des photos, des clipart etc... pour tout le monde Ici, les élèves ne peuvent que consulter ces ressources et les profs les ajouter, retirer, modifier etc....
- "**TRAVAUXELEV**" qui permet aux élèves de restituer leurs travaux, examens etc... Ici, les élèves ne peuvent que restituer leurs documents mais ne peuvent pas les voir (ils travaillent dans leur espace personnel puis copient-collent leur travail **SUR** le répertoire concerné à la fin). Les profs quant à eux sont priés de faire le ménage après restitution pour éviter tout encombrement, par exemple en coupant-collant tous les documents des élèves dans leur espace personnel)
- "**PARTAGEPROF**" qui permet aux profs de partager des ressources avec les autres profs (petits utilitaires, planning, exercices, compte-rendu...). **Non visible par les élèves.** Vous avez réalisé un travail dont tout le personnel pourrait bénéficier ? Mettez le ici.

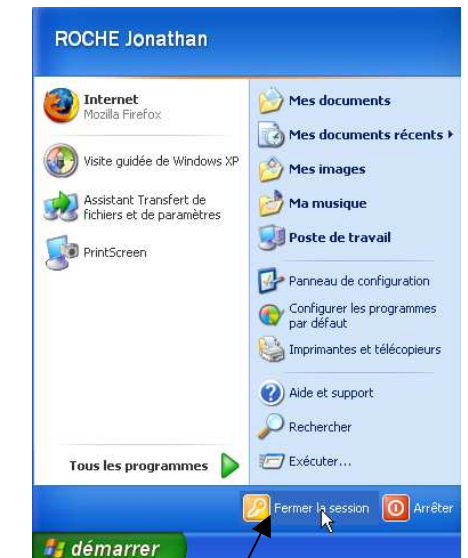
L'utilisateur se déconnecte

Danger : Si vous oubliez de le faire, l'utilisateur suivant aura accès à vos données !

Sur Windows 98



Sur Windows XP



Le portail web du lycée : <http://www.intranet-kerplouz.com>

Hors du lycée - Accès possible à ses données sur le serveur via ce portail

Le CDInet : <http://cdi-05/>

Accès exclusif au lycée